

Over de grenzen Green Tower, Gent



Wonen in de stad zit al flink wat jaren in de lift. Maar er is wonen en er is wonen ... Met het project 'Green Tower' aan de Sint-Lievenslaan (in de buurt van de Decascoop aan Ter Platen) krijgt wonen in de stad immers een nieuwe dimensie. Hier werd in 2015 begonnen met een inmiddels quasi voltooid, ambitieus nieuwbouwproject, waardoor stedelingen van de 21ste eeuw kleinschalig, groen en modern wonen in hun stad.

Green Tower, Gent Over de grenzen



Green Tower bezorgt bewoners unieke vergezichten op Gentse skyline

Als je enkel voortgaat op de klassieke getallen, dan lijkt het project 'Green Tower' niet zo bijzonder. Een appartementsgebouw met negen bouwlagen, waarvan de eerste drie ingedeeld zijn met compactere flats, je kunt het je jezelf zo voorstellen in de eerste de beste prospectus van een vastgoedontwikkelaar. Pas als je de verdere gegevens bekijkt, komt de eigenheid van dit project helemaal naar boven.

Intrigerend op zich is, bijvoorbeeld, dat de hogere verdiepingen per verdieping blijkbaar bestaan uit telkens één grote flat die voor drievierden wordt omgeven door een terras. Hét paradepaardje is evenwel een uniek 'townhouse', een moderne grondgebonden woning die op het gelijkvloers achteraan aangebouwd wordt aan het hoofdgebouw. Deze woning werd, net als het geheel van het appartementsgebouw, ontworpen door Rudi De Backer, een van de vennoten van het Gentse bureau Egus Architecten en Ingenieurs.

Townhouse mét honderdjarige notelaar

In dit huis krijg je vanuit de leefruimte en leefkeuken

tuinzicht, in de nabijheid van een honderdjarige notenboom en dat terwijl de unit de hele dag zon krijgt. Er is verder een terras, met mogelijkheid tot integratie van een zwembad. Nog interessant om te vermelden is dat hier maximaal ingespeeld wordt op de begrippen ruimtelijkheid, lichtinval en gezelligheid.

Vooraf belangrijk om te vermelden is dat de filosofie van dit 'townhouse' perfect aansluit bij de rest van de waarden van het appartementsgebouw. Het geheel werd immers opgevat als een zo-maximaal mogelijke invulling van hedendaags wonen in de stad, wat betekent dat er tot in de kleinste details aandacht ging naar energiezuinigheid, esthetiek, groen en gemeenschapsgevoel. Vooral dat laatste lijkt ons de perfecte kers op de taart bij een hedendaagse model van samenleven. Hier kunnen alle bewoners immers gebruik maken van diverse luxefaciliteiten die voorzien zijn in het centrale gebouw: binnensauna met relaxruimte en vooral het blikvangende rooftop terrace, waarbij je 270 graden zicht krijgt op de skyline van Gent. Dit alles afgewerkt met zwembad en jacuzzi, zonneterras, buitenkeuken en een buitenserre onder de naam 'Solardome'.

Van 40 tot 127 m²

Kijken we naar de indeling van het geheel, dan merken we hoe divers de invulling van de ruimtes is. Zo zijn er naast het ene 'townhouse' 14 unieke appartementen, waarbij elk appartement zijn eigenheid heeft vanwege de verschillende zichten, terrassen, hangende tuinen en oppervlaktes. De oppervlakten van de woningen variëren van 40 tot 127 vierkante meter, maar door het samenvoegen van ruimtes kunnen deze afmetingen variëren.

Wat de woonruimtes gemeenschappelijk hebben, is dat de grote glaspartijen van de appartementen rechtstreeks aansluiten op de beplante groenterrassen, die vaak een organische vorm hebben. De achterzijde van het gebouw kijkt uit op de achterliggende, groene omgeving en er werd nagedacht over het wooncomfort. Zo biedt het gelijkvloers ruimte voor wasmachines en droogkasten en zijn er een binnensauna met douche en relaxruimte, fietsenstallingen en bergingen.



Sanitair / CV / Alg. elektriciteit

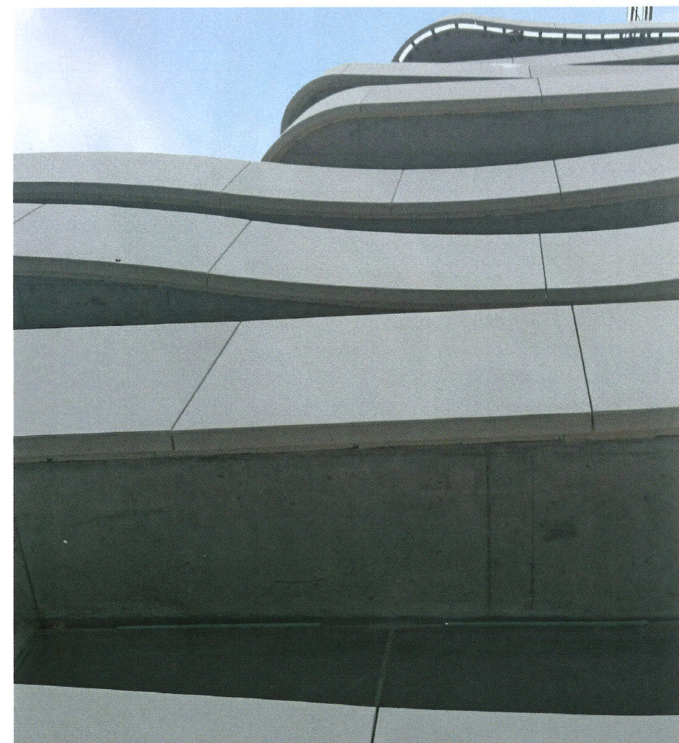
0498 10 15 80

Green Tower, Gent Over de grenzen



Een ruime glazen lift, die aangepast is voor gebruik van rolstoelen en brancards gaat helemaal tot de negende verdieping, dus naar het gemeenschappelijke dakterras, op 28 meter hoogte, dat niet enkel ingericht is met een plantenserre (een 'geodesic dome' of geodetische koepel), een buitenzwembad, een jacuzzi, een buitenkeuken en een zonne- & yogaterras, maar dat ook afgewerkt werd met plantvakken. Onderaan het gebouw is er nog een kelder aangebracht, met daarin een exclusief parkeersysteem. Dit werkt met een parkeerautomaat, die drie wagens dankzij een autolift boven elkaar plaatst. Deze ondergrondse staanplaatsen kunnen aangekocht worden en er is ook ruimte om fietsen te stallen.

verdieping voldoende zon en water krijgt. Het groen maakt integraal deel uit van de gevel van het gebouw, alsook van de vergunning zelf.



Functionele grillige vorm

Wat afsluitend extra aandacht verdient, is hoe functioneel de grillige vorm van het gebouw is. Die vorm kwam er niet toevallig, want rondom elk privéterras zijn alternerend plantvakken geïntegreerd met daarin duurzaam groen, dat onderhouden wordt met opvangen hemelwater. De vorm van de gevel garandeert dat elke plantenbak op elke



Ver doorgedreven energiestudie

Ook nog interessant is om te bekijken hoe het in bio-ecologisch bouwen gespecialiseerde Gentse BAST Architects & Engineers deze nieuwbouw met speciale technieken en een ver doorgedreven energiestudie aanpakte. Zo maakte BAST een studie van de bouwschil, en dit aan de hand van EPB-software, om zo goed mogelijk te voldoen aan het voorgeschreven BEN-concept. Daarnaast werden de gebouwen ook gesimuleerd op gebouwniveau met de PHPP-software (passiefhuishberekeningen). Hieruit ontstond een energieconcept dat vervolledigd wordt met de technieken om tot een bijna-energie-neutraal gebouw te komen.

Technische fiche Green Tower, Gent

- Projectontwikkeling: Green Urban Projects, Gent
- Architect: EGUS architecten, Gent
- Algemene aannemer: Mevaco, Aalter
- Elektriciteit: DV Multitechniek, Kortrijk
- EPB-verslaggever/Ingenieur technieken: Bast Architects & Engineers, Gent
- Ingenieur stabiliteit: Cobe Ingenieurs, Jabbeke
- Veiligheidscoördinator: Moduul, Gent



DE WAAL
SOLID FOUNDATIONS
Lokeren - Oostende
www.dewaal.eu